

Daniamant



L6A-Ex Lifejacket Light

Installation and Maintenance Instructions



Description

The L6A-Ex is a flashing lifejacket light which is activated by a water sensor.

Daniamant Limited

Unit 3, The Admiral Park, Airport Service Road, Portsmouth, UK PO3 5RQ
Telephone: +44 (0)23 9267 5100 Facsimile: +44 (0)23 9267 5101
www.daniamant.com



Installation

The L6A-Ex lifejacket light is for use on all types of lifejackets.

The L6A-Ex light is supplied with a fixing clip. The clip is intended to be placed behind a strip of lifejacket material or reflective tape; the light is secured by pressing it into the clip. An illustration showing a typical attachment method is shown opposite.

It is the responsibility of the lifejacket manufacturer to ensure that the light is attached securely and is in the correct position on the lifejacket to provide maximum visibility when the wearer is in the water. The sensor attached to the light must be secured to the lifejacket in a position such that it is immersed when the lifejacket is in use.

Operation

The L6A-Ex light is switched on automatically when the sensor is immersed in water; no user action is required.

Maintenance

Routine service

L6A-Ex units are maintenance free, but the following checks should be made annually:

1. Inspect light for signs of damage or corrosion.
2. Test the light by immersing the sensor in water. The light must flash. Remove the sensor from the water and dry it. The light must stop flashing.

Ensure that the sensor is in the “closed” position, as shown below.

Life

The life of the L6A-Ex batteries is five years from the date of manufacture; the expiry date is shown on the label affixed to the L6A-Ex. On expiry the light should be removed by carefully cutting the securing tape, or by cutting the plastic securing clip, and a new L6A-Ex fitted.

Switching

IMO regulations require that a flashing light can be switched off. Accordingly, for approval purposes the light may be extinguished by rotating the two halves of the sensor body, as shown below.

WARNING: the light will not operate when the sensor is “open”; operation requires that the sensor is “closed” AND immersed in water. Other than for testing, the sensor must always be in the “closed” position. Do not tamper with the sensor.



**L6A-Ex ON
“Closed”**



**L6A-Ex
OFF
“Open”**

Safety

L6A lights contain Lithium cells. These must be handled correctly:

- Do not dismantle battery pack
- Do not make any external electrical connection
- Do not recharge
- Do not incinerate

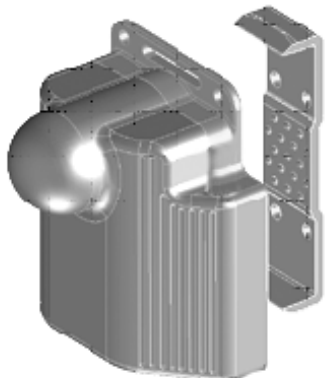
Store between -30°C and $+65^{\circ}\text{C}$

The lifejacket light is housed within a plastic enclosure and may be susceptible to electrostatic charging. Precautions shall be taken to ensure that electro static charging cannot occur.

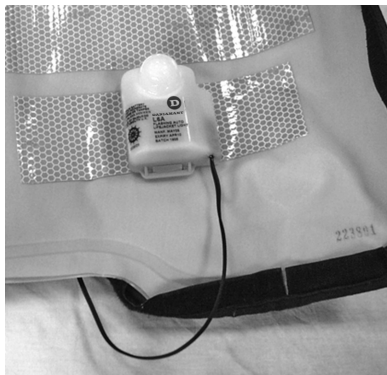
Health and Safety information

Daniamant lithium-powered marine safety light systems have a design life of 5 years. The batteries are hermetically sealed pressurised primary Lithium/Manganese cells, and as supplied are electrically protected by a solid state device, and are environmentally protected by a moulded plastic housing. In this condition the units pose no definable hazard to health.

Information on the composition and behaviour of these products is contained in the Product Safety Data Sheet, available from our website www.daniamant.com or on request.



Diagrammatic illustration of L6A-Ex light and fixing clip separated to show material path



Example of L6A-Ex light fitted to jacket



Example of sensor taped to back strap of lifejacket to ensure immersion

Product Disposal Instructions


Daniamant's Survivor Location Lights contain batteries as well as electrical and electronic components, and must therefore be segregated from the domestic waste stream and recycled. Disposing of this product correctly will help save valuable resources and prevent any potential negative effects on human health and the environment, which could otherwise arise from inappropriate waste handling. Daniamant's lights are marked with the symbol below which conveys that this waste must be treated separately from household waste.


To ensure compliance with the WEEE and Battery Regulations, the Survivor Location Lights placed on the market in the UK or Denmark should be returned to Daniamant in the UK or Denmark, or deposited in your nearest WEEE Designated Collection Facility, operated by your Local Authority.

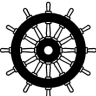


Product Labels


USCG: 161.112/8210 & SOLAS








0038
2019



L6A-Ex

LIFEJACKET LIGHT



ITS11ATEX27239
IECEx ITS 11.0008
Ex ia IIB T3 Gb
 **II2G**
-35°C < Ta < +65°C
CE2575
LITHIUM BATTERY DO NOT INCINERATE RECHARGE
OR TAMPER - WARNING - POTENTIAL ELECTROSTATIC
CHARGING HAZARD - SEE INSTRUCTIONS
MADE BY DANIAMANT LTD. PORTSMOUTH U.K.

Further copies of this installation and maintenance instructions are available to download from our website www.daniamant.com
A copy of these instructions must be held with the ships/owners training manual.

Daniamant

L6A-Ex lumière gilet de sauvetage

Instructions d'installation et d'entretien



Description

Le L6A-Ex est une lumière clignotante gilet de sauvetage qui est activé par un capteur d'eau.

Daniamant Limited

Unit 3, The Admiral Park, Airport Service Road, Portsmouth, UK PO3 5RQ
Telephone : +44 (0)23 9267 5100 Facsimile : +44 (0)23 9267 5101
www.daniamant.com



Installation

La lumière gilet L6A-Ex est pour une utilisation sur tous types de gilets de sauvetage.

La lumière L6A-Ex est fourni avec un clip de fixation. Le clip est destiné à être placé derrière une bande de matériau gilet de sauvetage ou des bandes réfléchissantes, la lumière est garanti par l'enfonçant dans le clip. Une illustration montrant une méthode de fixation typique est montré ci-contre.

C'est la responsabilité du fabricant gilet de sauvetage pour s'assurer que la lumière est attaché solide-ment et se trouve dans la position correcte sur le gilet de sauvetage pour fournir une visibilité maximale lorsque le porteur est dans l'eau. Le capteur attaché à la lumière doit être fixé au gilet de sauvetage dans une position telle qu'il est immergé lorsque le gilet de sauvetage est en cours d'utilisation.

Fonctionnement

La lumière L6A-Ex est en marche automatiquement lorsque le capteur est immergé dans l'eau ; aucune action utilisateur n'est requise.

Entretien

Service de routine

L6A-Ex unités sont sans entretien, mais les vérifications suivantes doivent être faites annuellement :

1. Inspectez la lumière des signes de détérioration ou de corrosion.
2. Test de la lumière en plongeant la sonde dans l'eau. La lumière doit clignoter.

Retirez le capteur de l'eau et le sécher. La lumière doit s'arrêter de clignoter. Assurez-vous que le capteur est dans la position «fermée», comme indiqué ci-dessous.

Vie

La durée de vie des batteries L6A-Ex est de cinq ans à compter de la date de fabrication, la date d'expiration est indiquée sur l'étiquette apposée sur le L6A-Ex. A l'expiration de la lumière doit être soigneusement enlevé par couper le ruban sécurisation, ou en coupant le clip en plastique sécurisation, et une nouvelle L6A-Ex équipée.

Commutation

Réglementations de l'OMI exige que d'une lumière clignotante peut être éteint. En conséquence, à des fins de l'approbation de la lumière peut être éteint en tournant les deux moitiés du corps du capteur, comme illustré ci-dessous.

AVERTISSEMENT : la lumière ne fonctionne pas lorsque le capteur est «ouvert» ; opération nécessaire que le capteur est "fermé" et immergé dans l'eau. Autre que pour le test, le capteur doit toujours être dans la position «fermée». Ne pas toucher avec la sonde.



L6A-Ex ON
"Fermé"



L6A-Ex
OFF
"Ouvrez"

Sécurité

L6A-Ex lampes contiennent des cellules au lithium. Ceux-ci doivent être manipulés correctement :

- Ne démontez pas la batterie
- Ne faites aucune connexion électrique externe
- Ne pas recharger
- Ne pas incinérer

Entreposer entre -30 ° C et 65 ° C

La lumière gilet de sauvetage est logé dans un boîtier en plastique et peuvent être sensibles aux charges électrostatiques. Des précautions doivent être prises pour s'assurer que l'électro charge statique ne peut pas se produire.

Santé et sécurité des informations

Daniamant lithium-systèmes alimentés sécurité maritime lumière ont une durée de vie de 5 ans. Les batteries sont hermétiquement fermés pressurisés cellules primaires au lithium / manganèse, et en tant que fournis sont électriquement protégée par un dispositif à semi-conducteurs, et sont respectueux de l'environnement protégé par un boîtier en plastique moulé. Dans cet état, les unités ne posent aucun risque pour la santé définissables.

Information sur la composition et le comportement de ces produits est contenue dans la fiche signalétique du produit, disponibles à partir de notre site www.daniamant.com ou sur demande.

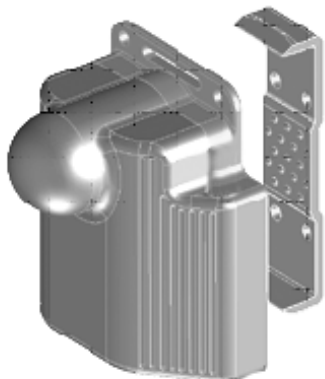
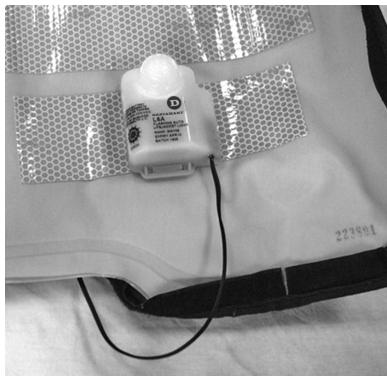


Illustration schématique de L6A-Ex lumière et clip de fixation to show material path



Exemple de L6A-Ex légers munis d'veste



Exemple de capteur scotchée à dos courroie de gilet de sauvetage pour assurer leur immersion

Instructions relatives à l'élimination du produit

Lumières de Daniamant Situation survivant contiennent des batteries ainsi que l'électricité et composants électroniques, et doit donc être séparée de la domestique flux de déchets et recyclés. Mise au rebut correcte de ce produit contribuera à sauver des ressources précieuses et à prévenir les éventuels effets négatifs sur la santé humaine et de l'environnement, qui pourraient résulter d'une manipulation inappropriée des déchets. Daniamant lumières sont marqués avec le symbole ci-dessous, qui véhicule l'idée que Ces déchets doivent être traités séparément des ordures ménagères.

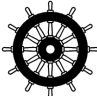


Pour assurer la conformité avec les règlements DEEE et de la batterie, l'emplacement Survivor Lumières mis sur le marché au Royaume-Uni ou le Danemark doit être retourné à, Daniamant au Royaume-Uni ou au Danemark, ou déposés dans votre établissement le plus proche de collecte des DEEE désignés exploité par votre autorité locale.





Les étiquettes des produits

USCG: 161.112/82/0 & SOLAS


MANF.: JUN19 EXP.: MAY24
BATCH: DAN000000
TC: LRTC 0000107



0038
2019



LIFEJACKET LIGHT



ITS11ATEX27239
IECEX ITS 11.0008
Ex ia IIB T3 Gb



II2G
-35°C < Ta < +65°C

CE2575

LITHIUM BATTERY DO NOT INCINERATE RECHARGE
OR TAMPER - WARNING - POTENTIAL ELECTROSTATIC
CHARGING HAZARD - SEE INSTRUCTIONS
MADE BY DANIAMANT LTD. PORTSMOUTH U.K.

Des exemplaires supplémentaires de cette installation et d'entretien sont disponibles à télécharger à partir de notre site Web www.daniamant.com Une copie de ces instructions doivent être organisées avec les navires / manuel de formation des propriétaires.